

# Carrera GTS



TYP 904

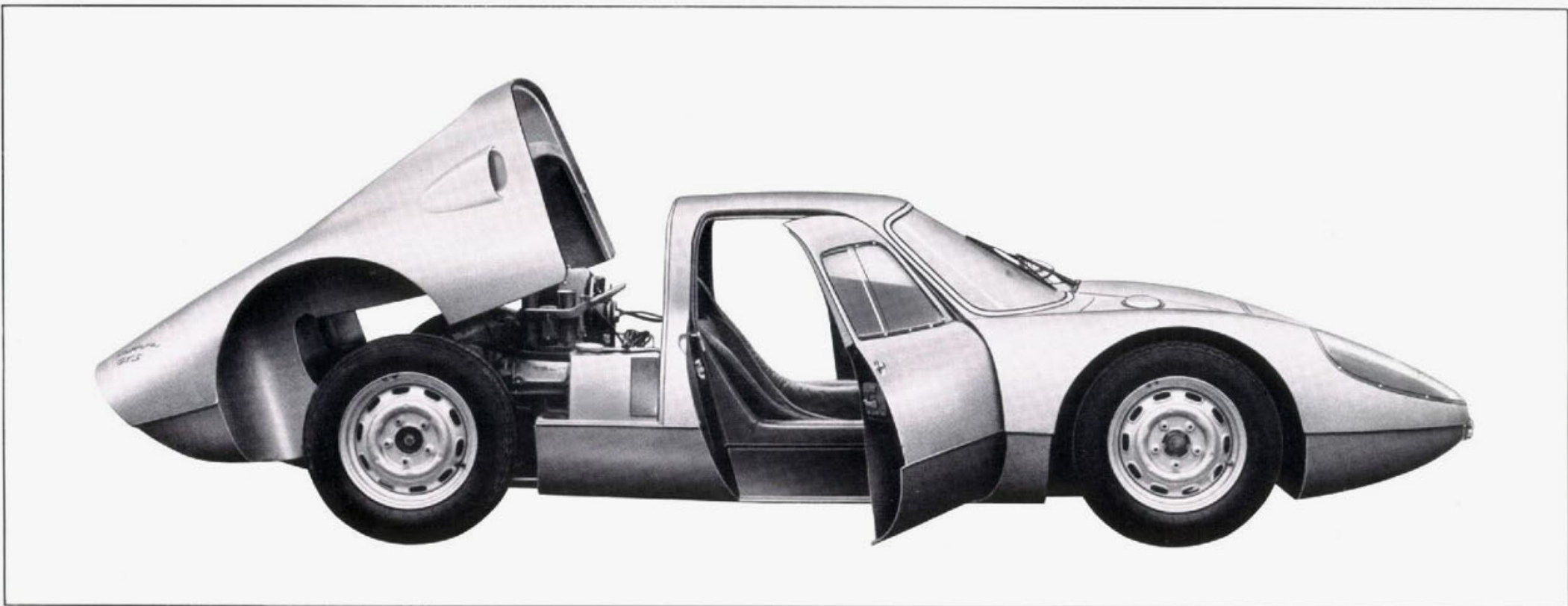
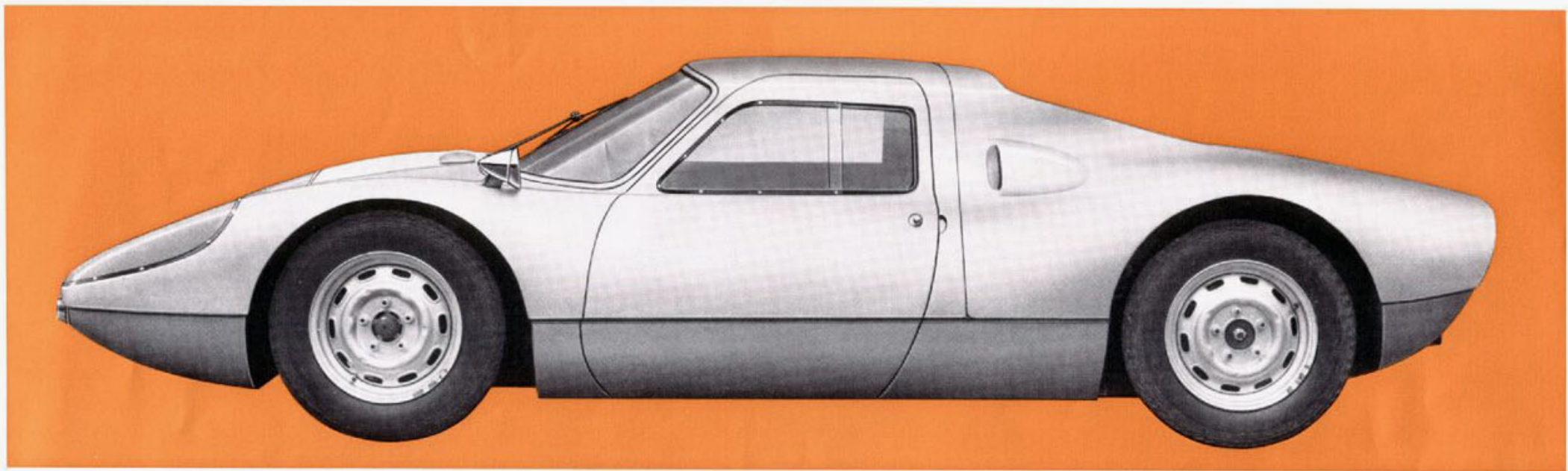
PORSCHE



*Carrera*  
**GTS**

Seit jeher hat das Porsche-Produktionsprogramm für Sportfahrer ein Auto bereit gehabt, mit dem zumindest in seiner Klasse, oft allerdings auch im Gesamtklassement, der Käufer eine ehrliche Siegeschance im Automobilsport hatte. Tausende von internationalen Erfolgen sprechen für die Qualität dieser, von Porsche an die Kundschaft verkauften, zum sportlichen Einsatz bestimmten Fahrzeuge, die früher als Sportwagen in den bekannten Varianten Spyder, RS und RSK, später – der sportlichen Entwicklung folgend – als GT-Wagen mit 1600 und 2000 ccm, gebaut wurden.

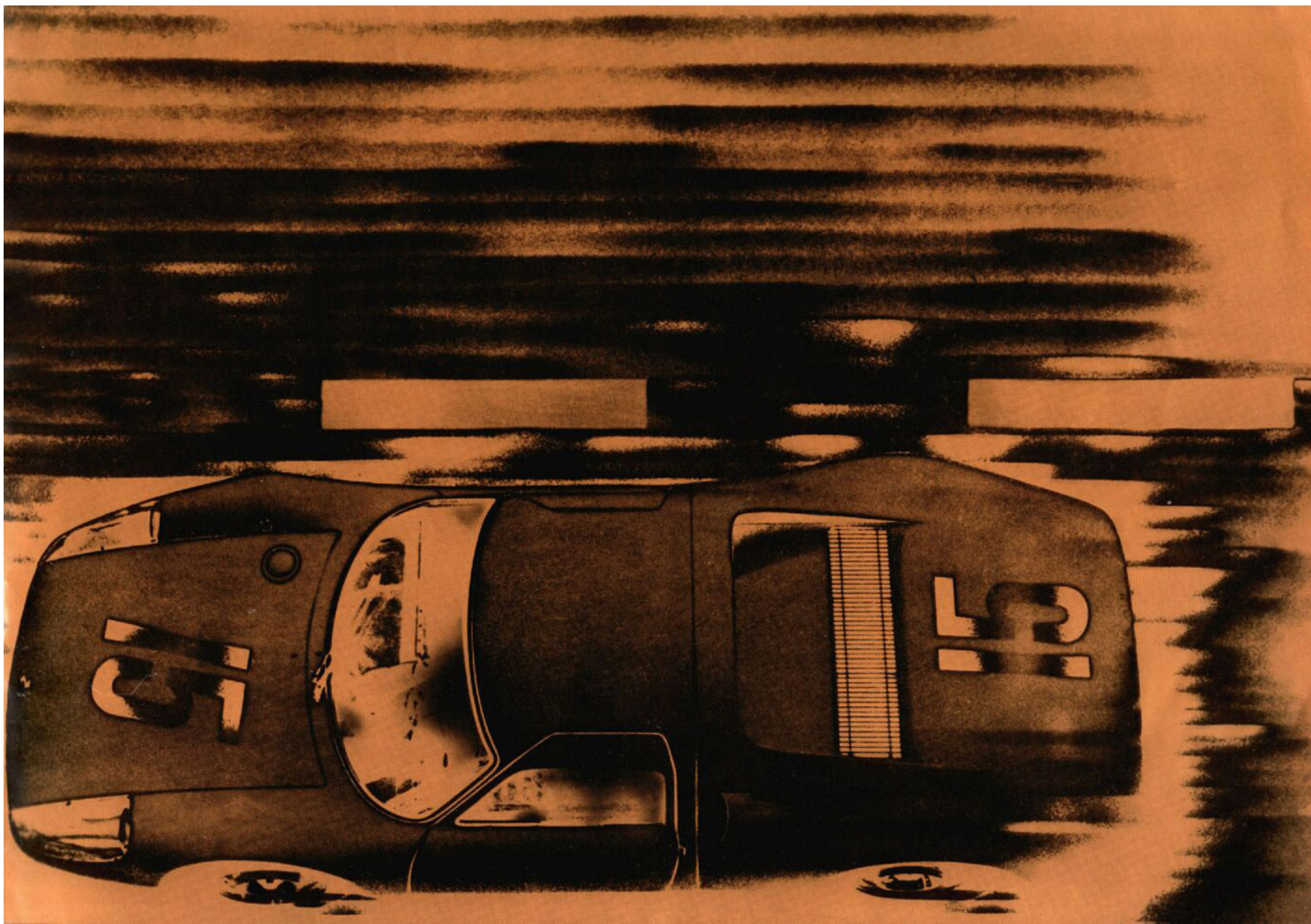
Mit diesem Fahrzeug, das im Gegensatz zu den bisherigen GT 150 kg leichter ist und eine nur 106 cm hohe, aerodynamisch besonders günstige Karosserieform hat, bekommt der Käufer ein schlagkräftiges Sportinstrument in die Hand.

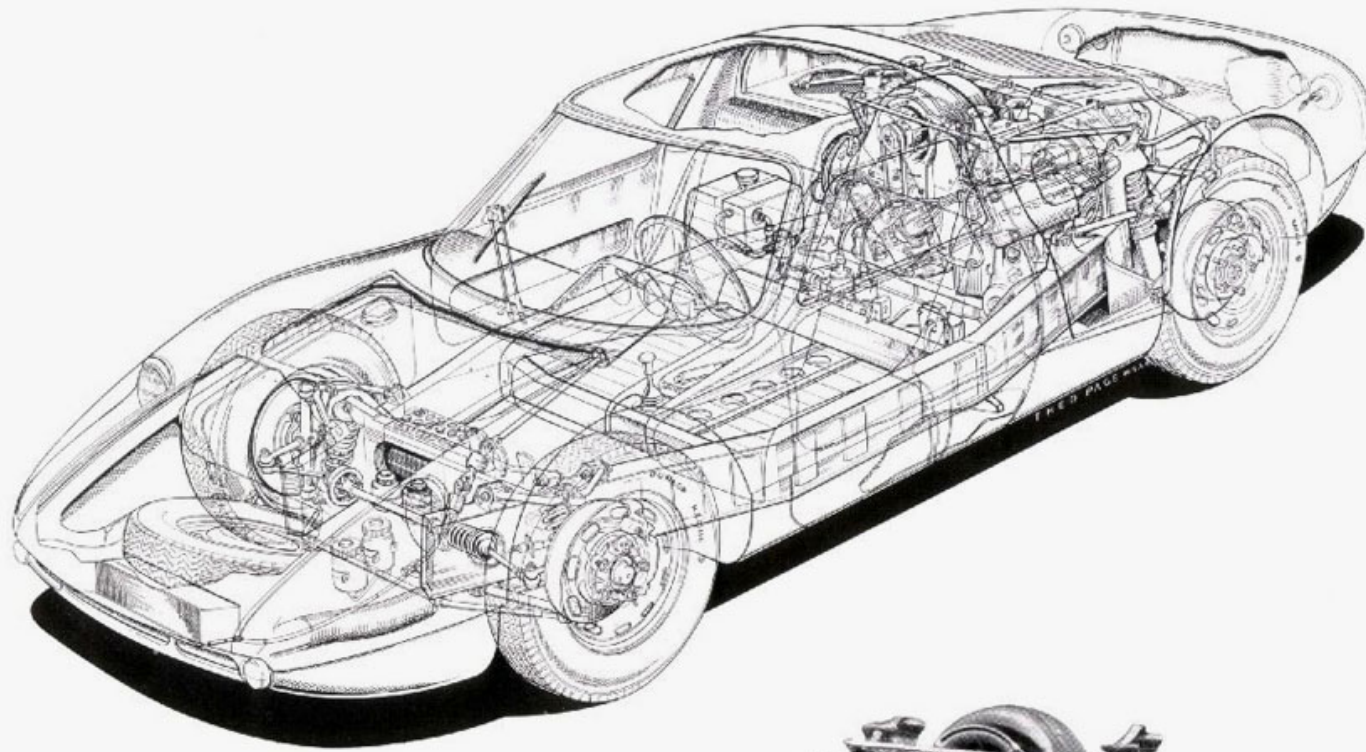




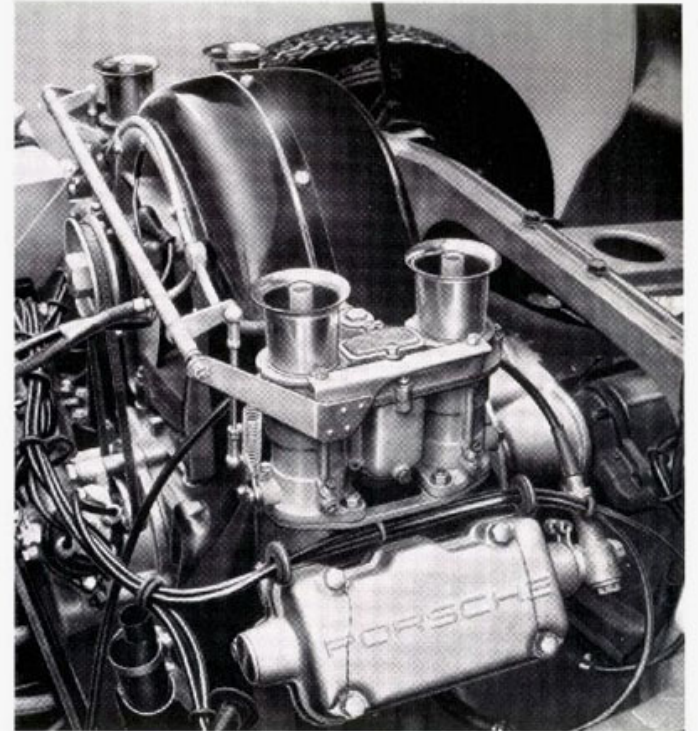
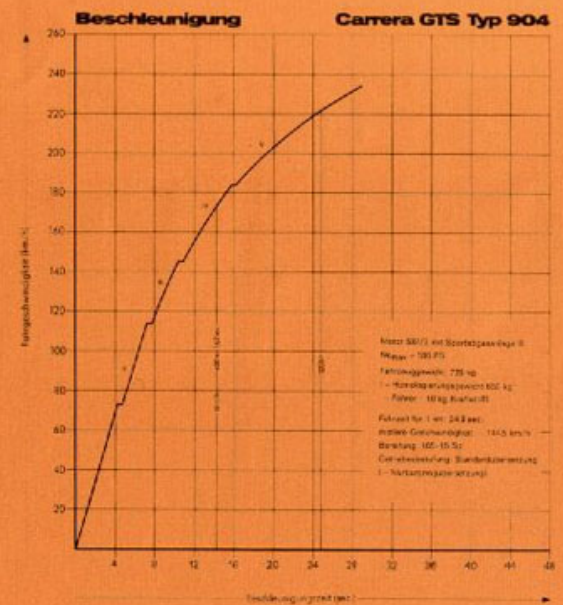
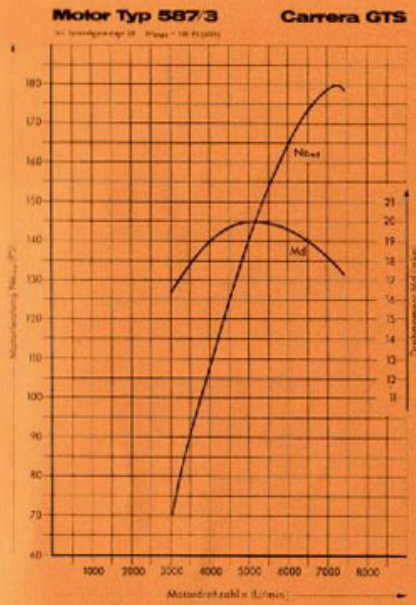
Die Innenausstattung ist bewußt streng, zweckmäßig und übersichtlich ausgeführt, um den Anforderungen des wettbewerbsmäßigen Fahrens gerecht zu werden.

Um eine optimale Sitzposition zu erreichen, kann der Fahrer in kürzester Zeit das Lenkrad axial und die Fußhebel im Abstand zum Fahrersitz verändern.

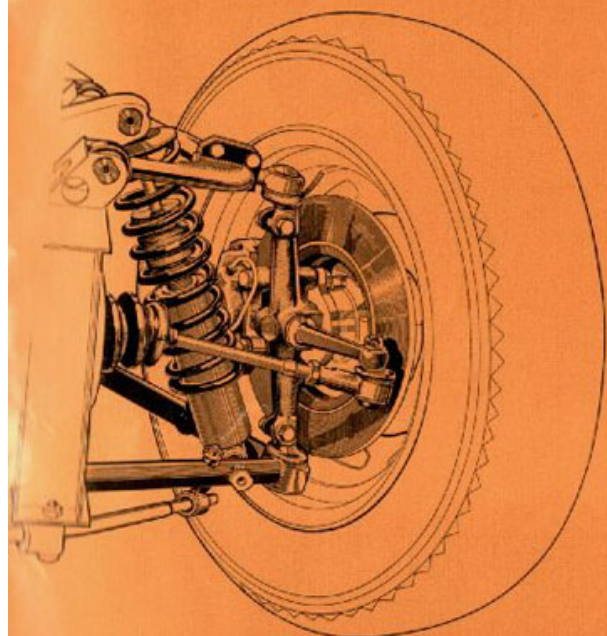




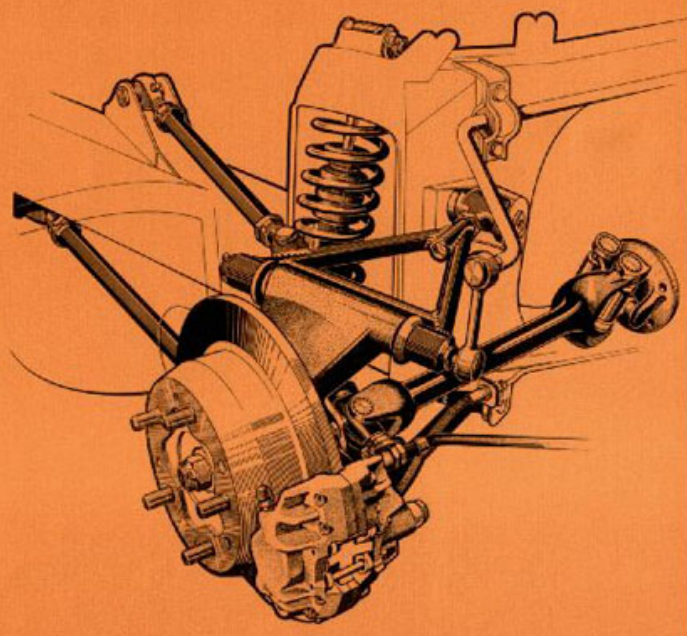
Ein leichter, aber ungewöhnlich steifer Kastenrahmen trägt eine Kunststoffkarosserie, die ihre Form auf Grund der in den letztjährigen Prototypenrennen gewonnenen Erfahrungen erhalten hat. Vorder- und Hinterachsaufhängung sind wie die Porsche Grand Prix-Wagen vorn und hinten mit Dreieckslenkern und Schraubenfedern ausgerüstet. Es versteht sich von selbst, daß der Wagen an allen vier Rädern Porsche-ATE-Scheibenbremsen hat. Nach wie vor werden 15-Zoll-Räder verwendet, da man traditionsgemäß bei Porsche keine „Flugplatzrenner“ schaffen wollte, sondern ein Fahrzeug, das allen Anforderungen des Automobilsports, einschließlich denen einer Targa Florio, gewachsen ist, und mit dem sein Besitzer auch im Rallye-Sport auf Landstraßen eine Chance hat.



Als Antriebsquelle wird der bewährte 2 Liter 4-Zylinder-Motor verwendet, der dem Werk zwei Jahre hintereinander den GT-Weltmeistertitel bis 2 Liter einbrachte. Der Motor wurde vor die Hinterachse verlegt. Der Wagen ist mit einem gut abgestuften 5 Gang Porsche-Synchrongetriebe ausgestattet.



Radaufhängung vorn links



Radaufhängung hinten links

<b>TECHNISCHE DATEN</b>	587/3	587/3
<b>Motor</b>	Serienabgasanlage	Sportabgasanlage III
Zylinderzahl	4	4
Bohrung	92 mm	92 mm
Hub	74 mm	74 mm
Hubraum (tatsächlich)	1966 cm <sup>3</sup>	1966 cm <sup>3</sup>
Hubraum (nach Steuerformel)	1954 cm <sup>3</sup>	1954 cm <sup>3</sup>
Verdichtung	9,8 : 1	9,8 : 1
Motorleistung (DIN) max.	bei 6900 U/min 155 PS	bei 7200 U/min 180 PS
Max. Drehmoment	bei 5000 U/min 17,2 mkg	bei 5000 U/min 20 mkg
Literleistung	79 PS/Ltr.	91,5 PS/Ltr.
Höchstgeschwindigkeit	ca. 250 km/h	ca. 263 km/h
<b>Motorbauart</b>	Viertakt-Otto-Motor mit je zwei gegenüberliegenden Zylindern (Boxer)	
<b>Kurbelgehäuse</b>	Leichtmetall	
Zylinder	Einzelzylinder, Leichtmetall, mit Ferraliaufschicht	
Kurbelwelle	geschmiedet	
Kurbelwellenlagerung	gleitgelagert	
Pleuel	gleitgelagert	
Kolben	Leichtmetall	
Kolbenringe	Verdichtungsringe und Ölabbstreifring	
Ventilsteuerung	je 2 obenliegende Nockenwellen mit Schleppebel	
Nockenwellenantrieb	durch 2 Königswellen	
Ventilanordnung	V-förmig, hängend	
Ventilfedern	2 Schraubenfedern je Ventil	
Ventilspiel, bei kaltem Motor einzustellen		
Einlaß	0,15 mm	
Auslaß	0,15 mm	
Ventilsteuerzeiten bei 0,15 mm Ventilspiel		
Einlaß öffnet v. OT	79°	} ± 4°
Einlaß schließt n. UT	93°	
Auslaß öffnet v. UT	88°	
Auslaß schließt n. OT	60°	
Kühlung	Luftkühlung durch doppelflutiges Radialgebläse	
Gebälseantrieb	Übersetzung 1 : 1	
Schmierung	Trockensumpfschmierung mit Ölbehälter und Ölfilter im Hauptstrom	
Oldruckanzeige	durch Manometer	
Ölkühlung	1 Ölkühler im Bug des Fahrzeugs, Temperaturregelung durch Thermostat	
Zündung	Batterie-, Doppelzündung, 2 getrennte Zündsysteme	
Zündspulen	2 Zündspulen mit Vorwiderstand	
Zündverteiler	von der Kurbelwelle angetrieben, 2 Zündverteiler	
Kontaktabstand	0,35 mm	
Zündzeitpunkt	26° v. OT (ausgeregelter Fliehkraftregler)	
Zündfolge	1 - 4 - 3 - 2	
Kupplung	Einscheiben-Trockenkupplung 200 mm Ø	
<b>Kraftstoffanlage</b>		
Vergaser	2 Doppelfallstromvergaser	
Kraftstoffpumpe	2 Stück, elektrisch	
<b>Getriebe und Hinterachsantrieb</b>		
Bauart	Fünfganggetriebe und Ausgleichgetriebe in einem Tunnelgehäuse aus Leichtmetall	
Wechselgetriebe	5 Vorwärtsgänge, 1 Rückwärtsgang; 1.-5. Gang synchronisiert	

Übersetzungen 1.-5. Gang (Abstufung)	Standard-Nürburgringübersetzung, Bergübersetzung Flugplatzübersetzung, Übersetzung für schnelle Rennen
Schaltungsart	Gestängeschaltung mit Kugelschalthebel in Wagenmitte
Achsantrieb	spiralverzahnte Kegelräder, Sperrdifferential Doppelgelenkachse
Übersetzungsverhältnis	7/31; i = 4,428
<b>Fahrgestell</b>	
Rahmen	Kastenrahmen mit Kunststoffkarosserie
Radaufhängung vorn	Einzelradaufhängung mit schrägliegenden Doppelquerlenkern
Radaufhängung hinten	Einzelradaufhängung mit schrägliegenden Doppelquerlenkern
Federung vorn	Schraubenfedern mit Stoßdämpfern kombiniert
Federung hinten	Schraubenfedern mit Stoßdämpfern kombiniert
Stoßdämpfer vorn	doppeltwirkende Teleskop-Stoßdämpfer, einstellbar
Stoßdämpfer hinten	doppeltwirkende Teleskop-Stoßdämpfer, einstellbar
Stabilisator vorn	querliegend
Stabilisator hinten	querliegend
Lenkung	Zahnstangenlenkung
Gesamtübersetzung	1 : 15,5 in der Mitte
Lenkradumdrehung von Anschlag zu Anschlag	2,07
Kleinster Wendekreis	ca. 13,5 m, Spurbereich 12,8 m
Räder	Lochscheibenräder
Felgen	Tiefbettfelge 5.00 JK x 15 (Leichtmetall)
Reifen hinten	} Serie
Reifen vorn	
Reifen hinten	} Sonderwunsch *
Reifen vorn	
Reifendruck (Richtwerte) vorn min.	165 HR 15 Dunlop Sp CB 59
Reifendruck (Richtwerte) hinten min.	165 HR 15 Dunlop Sp CB 59
Fußbremse	Dunlop racing 5,50 L 15 R 6 D 12
	Dunlop racing 5,50 L 15 R 6 D 12
	2,2 atü
	2,4 atü
	Scheibenbremse, hydraulisch, auf alle 4 Räder wirkend (Zweikreisssystem, vorderer und hinterer Kreis getrennt)
	mechanisch, auf die Hinterräder wirkend
<b>Handbremse</b>	
<b>Aufbau</b>	
Bauart	Kunststoff
Türen	vorne angeschlagen
Windschutzscheibe	Sicherheitsglas
Deckel vorn	abnehmbar
Heckteil mit Kofferraum	abnehmbar, mit Deckel
Anzahl der Sitze	2
<b>Maße</b>	
Radstand	2300 mm
Spurweite vorn	1316 mm
Spurweite hinten	1312 mm
Länge	4090 mm
Breite	1540 mm
Höhe (Leer)	1065 mm
Überhang vorn	1000 mm
Überhang hinten	790 mm
Kleinste Bodenfreiheit	120 mm
<b>Füllmenge</b>	
Kraftstoffbehälter	1 Stück, 110 Ltr. ohne Reserve
Öltankfüllung	10 Liter
Getriebe und Ausgleichgetriebe	2,5 Ltr.
Bremse	450 cm <sup>3</sup>

\* nur über die Fa. Dunlop zu beziehen